

测序仪性能评价 参考品



满足测序平台研发、性能评估和注册所需
企参需求

GeneWell
菁良科技

本产品涵盖正常人细胞系DNA参考品、菌基因组DNA参考品和病毒基因组DNA参考品，质控标准满足NGS(二代测序)和长读长测序(三代、四代)基因测序仪平台，可用于测序仪器性能验证、建库优化、Panel优化、生信软件的性能验证，相关算法和构建模型的验证、下机数据质控、数据在不同平台的比较等。

产品特点

适配广 DNA完整性及片段长度满足NGS及长读长测序平台验证需求

类型全 涵盖测序仪性能评价需求的不同类型DNA产品

企参盘 可满足测序仪注册报证企参盘使用需求

产品应用

新仪器性能验证
装机验证

建库优化
Panel优化

NGS及
长读长测序仪
注册报证

软件性能验证
数据质控
数据比较

产品列表

产品编码	产品名称	产品规格	储存条件
GW-CNGB030001	正常人基因组DNA	25µg/支 80ng/µL	-20±5°C, 36个月
GW-SHF001	人类基因组DNA参考品 (NA12878)	25µg/支 100ng/µL	-20±5°C, 36个月
GW-SHF002	人类基因组DNA参考品 (NA24385)	25µg/支 100ng/µL	-20±5°C, 36个月
GW-SBF001	菌基因组DNA参考品 (大肠杆菌)	10µg/支 80ng/µL	-20±5°C, 36个月
GW-SBF002	菌基因组DNA参考品 (铜绿假单胞菌)	10µg/支 80ng/µL	-20±5°C, 36个月
GW-SBF003	菌基因组DNA参考品 (金黄色葡萄球菌)	10µg/支 80ng/µL	-20±5°C, 36个月
GW-SBF004	菌基因组DNA参考品 (混菌)	10µg/支 80ng/µL	-20±5°C, 36个月
GW-SVF001	病毒基因组DNA参考品 (HPV11)	10µg/支 80ng/µL	-20±5°C, 36个月

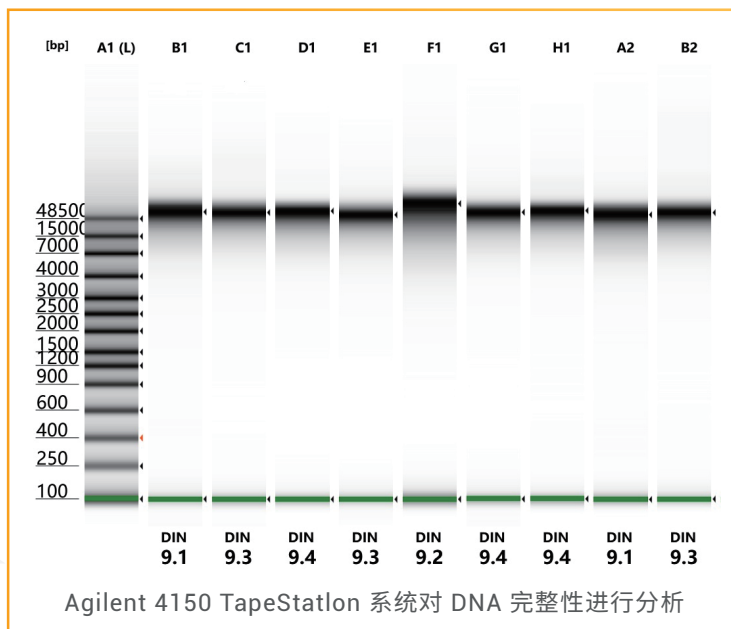
注:GW-SBF004混菌种类:大肠杆菌、枯草芽孢杆菌、粪肠球菌、单核细胞增多性李斯特菌、铜绿假单胞菌

质量指标

检测项目	检测方法	人gDNA	菌gDNA	病毒gDNA
DNA纯度	Nanodrop	$1.8 \leq A260/A280 \leq 2.0$, $1.9 \leq A260/A230 \leq 2.4$		
DNA完整性	4150 Genomic	DIN ≥ 8.5		DIN ≥ 8.0
主峰大小	4150 Genomic	≥ 48 kb	≥ 30 kb	≥ 13 kb

DNA完整性

LANE	样品信息
A1	Marker
B1	人类基因组DNA1
C1	人类基因组DNA2
D1	人类基因组DNA3
E1	人类基因组DNA4
F1	人类基因组DNA5
G1	菌基因组DNA参考品(金黄色葡萄球菌)
H1	菌基因组DNA参考品(粪肠球菌)
A2	菌基因组DNA参考品(枯草芽孢杆菌)
B2	菌基因组DNA参考品(单核李斯特菌)



DNA的完整性直接影响测序结果的质量。DIN值是衡量DNA完整度的客观评价指标。自动化电泳仪出具的DNA Integrity Number (DIN) 可以反映DNA的完整性, DIN值为1~10。数值越大表明DNA完整性越好; 数值越小表明DNA的降解程度越严重。结果显示菁良科技参考品DIN值均在9以上。

DNA主峰大小

